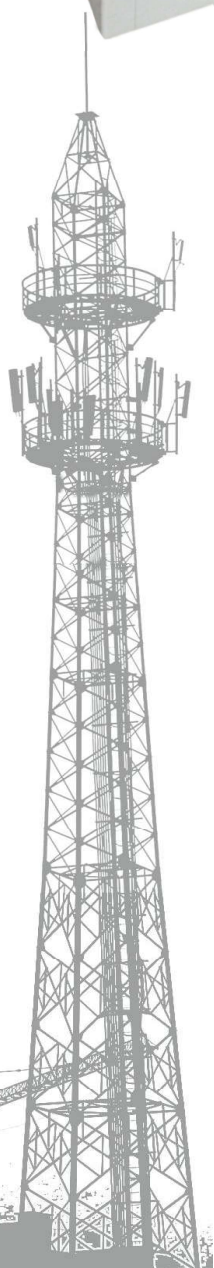


CTF-800

CTF系列—船舶通讯、照明用铅酸蓄电池



应用场景

- 船舶和海上平台的通讯、照明、应急
- 船舶和海上平台的自动化设备直流电源
- 铁路、机场等各种信号系统备用电源
- 医疗设备、应急照明等备用电源
- 安防系统、电子能源系统、自动控制系统

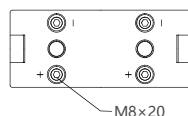
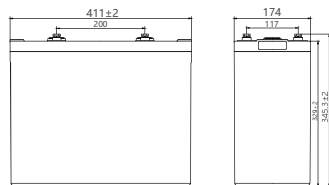
优点

- 产品设计寿命12年
- 密封安全可靠
- 比能量高、内阻小、自放电率低
- 密封反应效率高、一致性好

技术特征

- 特殊的耐腐蚀合金，提高电池浮充寿命；
- 高纯度电解液和特殊的添加剂，电池不易失水；
- 高强度ABS阻燃槽壳，耐冲击、抗震性能好；
- 特殊的密封工艺，确保电池不漏液，不爬酸，安全可靠；
- 安全阀的防爆虑酸阀体结构，防止电池鼓壳，爆裂；
- 采用嵌铜芯圆端子结构，电池安装连接维护方便

尺寸



长: 411mm
宽: 174mm
高: 329mm
总高: 345.3mm

获得的证书

- ☑ GB/T 19001-2016
- ☑ GB/T24001-2016
- ☑ GB/T28001-2011
- ☑ CCS-QH21PTB00019
- ☑ GB/T 19638-2014
- ☑ CB/T 3821-2013

技术参数

电池型号	CTF-800	
设计寿命	12年	
容量(Ah)	20HR(43.2A,1.80V)	864
	10HR(80A,1.80V)	800
	3HR(216A,1.75V)	600
	1HR(440A,1.75V)	440
内阻参考值(mΩ)	0.32(满充)	
自放电率	每月≤3%	
充电电压(V/单格)	均充使用	浮充使用
	2.33-2.37 (-4mV/°C/单格) 最大充电电流: 120A	2.21-2.25 (-3mV/°C/单格)

注: 本表所有参数均于25°C环境下测量

地址: 河北省故城经济开发区
网址: www.aoguan.com

热线: 400-807-8811
邮箱: aoguan@126.com



V11 20200501CH

CTF-800

CTF系列—船舶通讯、照明用铅酸蓄电池



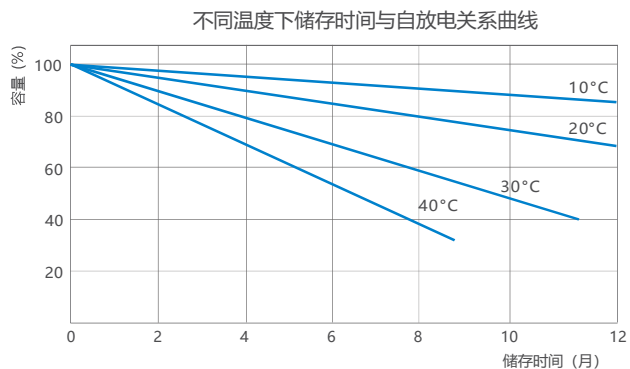
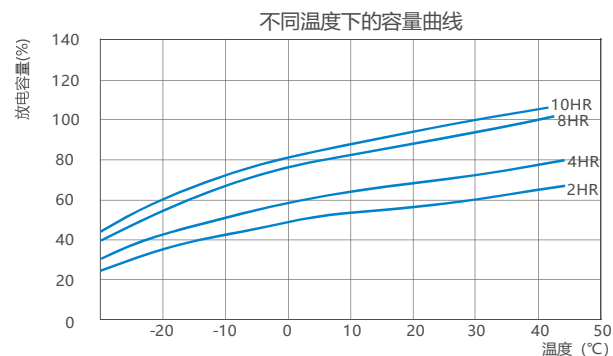
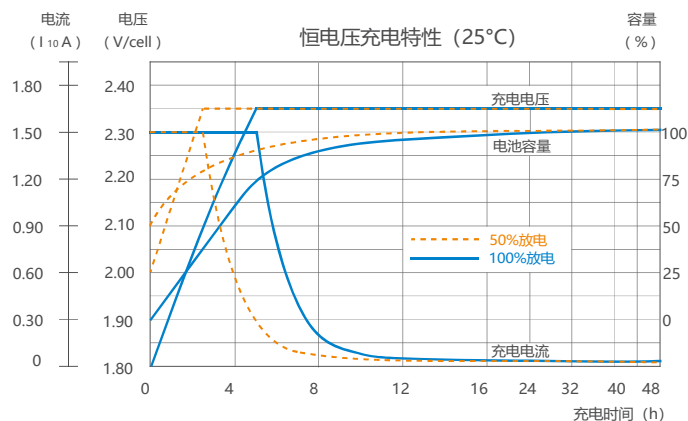
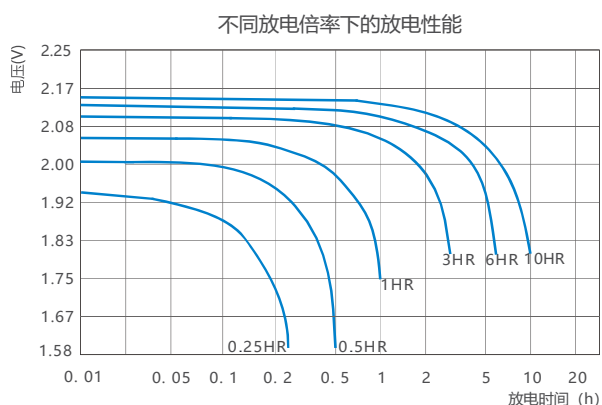
恒电流放电参数表 (A/单格, 25°C)

电池型号	终止电压 (V/单格)	分钟 (Minute)						小时 (Hour)									
		5	10	15	20	30	45	1	2	3	4	5	6	8	10	20	
CTF-800	1.85	801	704	608	567	499	425	378	250	195	154	138	125	99.6	76.0	43.9	
	1.80	881	817	751	687	577	478	417	271	207	167	143	130	106	80.9	45.6	
	1.75	1063	929	847	782	651	523	436	279	212	172	144	132	108	83.7	46.7	
	1.70	1186	1060	935	848	708	546	444	282	214	174	145	133	109	84.9	47.0	
	1.67	1299	1125	997	881	734	555	447	283	215	175	145	133	109	85.4	47.1	
	1.60	1468	1245	1084	940	763	564	450	285	215	175	145	134	110	86.0	47.4	

恒功率放电参数表 (W/单格, 25°C)

电池型号	终止电压 (V/单格)	分钟 (Minute)						小时 (Hour)									
		5	10	15	20	30	45	1	2	3	4	5	6	8	10	20	
CTF-800	1.85	1368	1224	1152	1088	963	841	734	480	381	302	278	252	200	153	84.0	
	1.80	1606	1448	1331	1214	1067	891	797	521	402	318	287	261	210	160	89.8	
	1.75	1807	1633	1476	1362	1161	951	835	539	411	328	290	265	215	166	91.8	
	1.70	2083	1780	1611	1460	1218	998	853	546	414	331	291	266	216	167	92.6	
	1.67	2201	1887	1678	1506	1253	1013	859	549	416	332	292	266	217	168	92.9	
	1.60	2371	2066	1781	1592	1297	1030	866	550	418	334	292	267	218	169	93.2	

性能曲线



声明：以上数据仅用于概括产品性能，未必适用于任意一只电池。相关参数如有修改，恕不另行通知。
如需最新资讯，请及时与奥冠联系。

地址：河北省故城经济开发区
网址：www.aoguan.com

热线：400-807-8811
邮箱：aoguan@126.com



V11 20200501CH